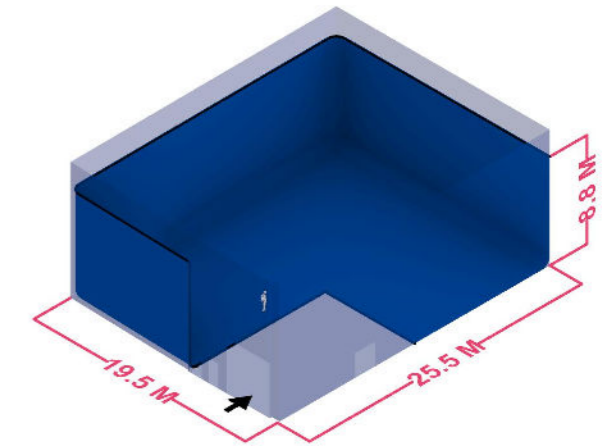


Niveau +1

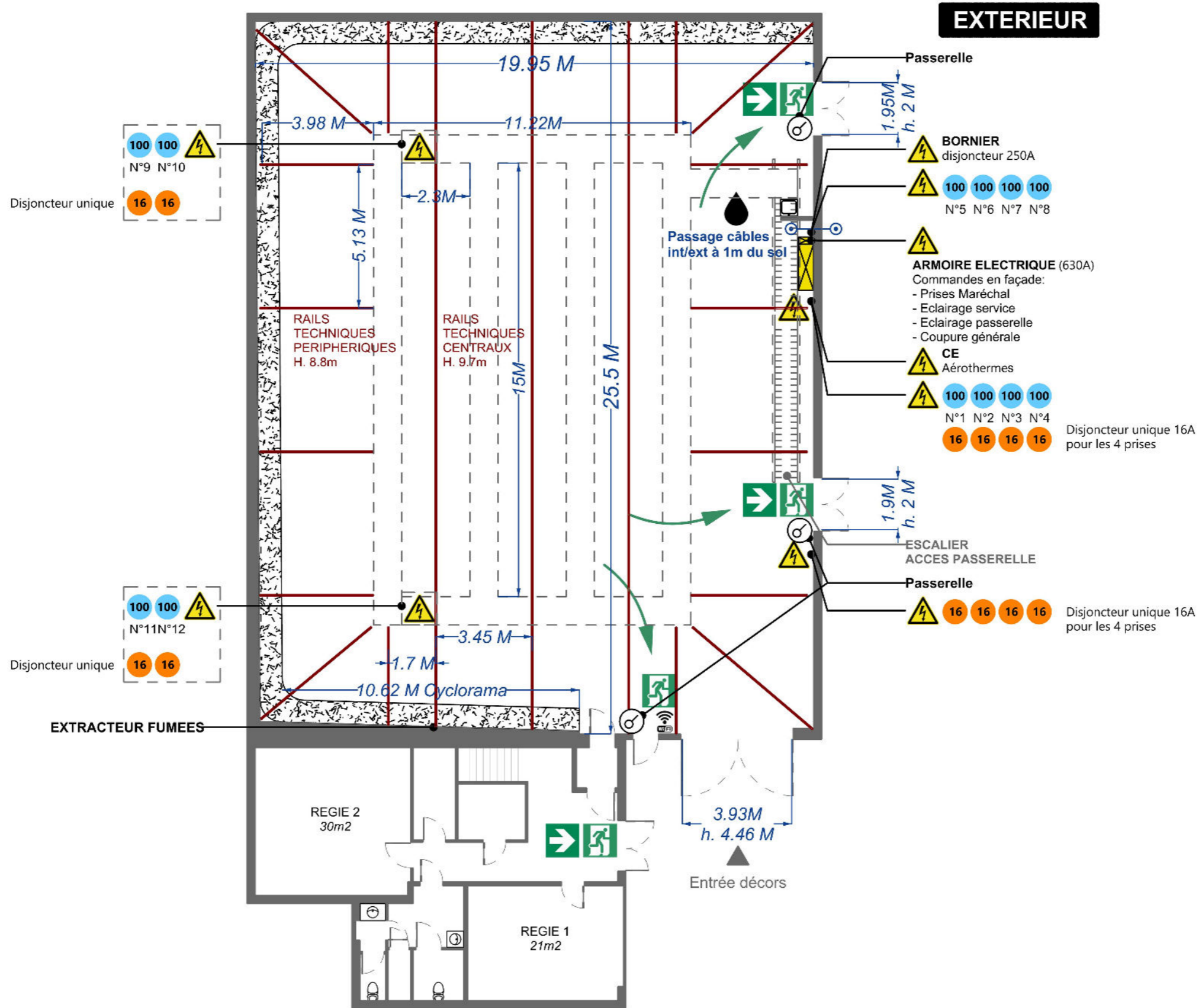


Caractéristiques

- Surface globale du plateau : 500m²
- Longueur utile : 25.5m
- Largeur utile : 20m
- Hauteur sous passerelle : 7.6m
- Cyclorama : 8.8m de haut
- Puissance électrique : 380kW 630A
- Accès décor : 3.9 x 4.4m de haut
- Nature du sol : béton brut peint

5000 A

500 A



EXTERIEUR



PLAN INSTALLATIONS
MISES A DISPOSITION

- PASSERELLE/ FERME
- CYCLORAMA
- BORNE WIFI
- INTERRUPTEUR
- ECLAIRAGE DE SECOURS
- EQUIPEMENT ELECTRIQUE
- ARMOIRE ELECTRIQUE
- PRISE MARECHAL 63/90 Tri (Puissance 100, 80 ou 63A)
- PC 16 A
- RAIL TECHNIQUE
- ISSUE D'EVACUATION DU NIVEAU
- ITINERAIRE D'EVACUATION
- TRAPPE EVACUATION EAU
- POINT D'EAU
- PASSAGE DE CABLES

Date impression 17/03/2022	Page 2/2
Echelle 1/160	Feuille A3